

常設展示室 展示替えのお知らせ

国史跡 笹塚古墳、国史跡 双六古墳 出土

国重要文化財 金銅製品

壱岐市立 一支国博物館

一支国博物館 常設展示室では、平成30年9月1日から11月30日まで、国重要文化財の金銅製品4点を展示公開しております。これらは、国史跡である笹塚古墳、双六古墳より出土したもので、いずれも大陸や朝鮮半島との交流を裏付ける貴重な資料です。

つきましては、別紙のとおり、概要をお知らせ致しますので、ご多忙中とは存じますが、お誘い合わせの上、ご観覧くださいますよう、よろしくお願い申し上げます。

記

展示資料：国重要文化財 金銅製品 4点

(金銅製亀形飾金具、金銅製宝珠貝飾付辻金具、
金銅製雲珠、金銅製パルメット文飾金具)

展示期間：平成30年9月1日(土)～11月30日(金)

展示場所：一支国博物館 常設展示室内〔古墳ゾーン〕

時 間：午前8時45分～午後5時30分(最終入館 午後5時)

休館日：毎週月曜日(月曜日が祝日の場合は翌日休館)

常設展示室観覧料：【壱岐市外の方】一般400円(320円)、高校生300円(240円)、
小中学生200円(160円)

※()内は団体20人以上

【壱岐市民】一般300円、小中高生 無料

※展示資料の概要につきましては、別紙をご確認ください。

壱岐 iki ひとくちメモ

特別企画展「壱岐のほとけさま 一金銅仏編」好評開催中！



朝鮮の統一新羅時代や高麗時代、中国の明時代に制作され、壱岐島で大切にされてきた金銅仏。美しさ、気高さ、荘厳さが感じられます。9月24日(月祝)まで。1階テーマ展示室にて。観覧無料。

このリリースに関するお問い合わせ

※配信停止などご要望がございましたら、お手数をお掛けしますが、下記メールアドレスまでお知らせ下さい。

壱岐市立一支国博物館

担当：広報営業 松嶋

〒811-5322

長崎県壱岐市芦辺町深江鶴亀触 515 番地 1

TEL : 0920-45-2731 FAX : 0920-45-2749

m.matsushima@iki-haku.jp

<http://www.iki-haku.jp/>

国重要文化財

金銅製 亀形飾金具

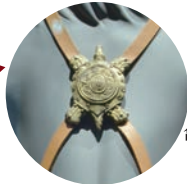
かめがたかざりかなぐ

〔古墳時代／国史跡 笹塚古墳出土〕



金銅製馬具のひとつです。扁平な亀形の装飾品で、頭や甲羅の形からスッポンを模したものと思われます。「鶴は千年、亀は万年」と言われるように昔から長寿の象徴とされ、神仙世界と現世を結びつける動物と考えられてきた「亀」をモチーフとした世界でひとつの飾り金具です。

馬のどの部位に付いていた？



亀形飾金具



雲珠



宝珠貝飾付辻金具

参考

国史跡 壱岐古墳群

さきづか 笹塚古墳



標高 85 メートルほどの丘陵先端部に築造された島内 3 番目に大きい円墳です。古墳の規模は、基壇部の直径 70 メートル、高さ 3 メートル、墳丘部の直径 40 メートル、高さ 10 メートルです。古墳は、基壇部の上に墳丘を築造した 2 段構成になっています。石室は、前室・中室・玄室の 3 室で構成される両袖式の横穴式石室で、全長 15.2 メートルの長さです。玄室には、箱式石棺が設置されているのが特徴です。

国重要文化財

金銅製 宝珠貝飾付辻金具

ほうじゆ

つじかなぐ

〔古墳時代／国史跡 笹塚古墳出土〕



辻金具



雲珠

金銅製馬具のひとつです。馬具をつなぎ留める皮ひもの交差部分を固定するために用いられたとされています。脚が四方向以下のもを辻金具、それ以上のものを雲珠と呼んでいます。辻金具の中央にはイモガイの螺頭(らとう)部分を輪切りにして宝珠形の装飾を取り付けた飾りをはめ込んでいるのが特徴です。

国重要文化財

金銅製 パルメット文飾金具

もん

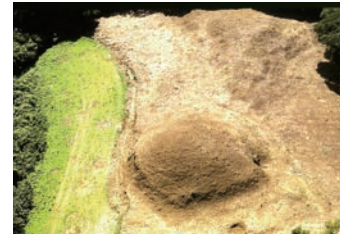
〔古墳時代／国史跡 双六古墳出土〕



古代エジプトが起源とされるパルメット文様の透かしを施した飾り金具です。残存部で 3 箇所 3 箇所の鉤留めがあり、裏には鉄板もしくは金銅板が裏打ちされていたものと思われます。

国史跡 壱岐古墳群

そうろく 双六古墳



標高 100 メートルほどの丘陵尾根部に築造された長崎県最大の前部後円墳です。古墳の規模は全長 91 メートル、後円部の直径 43 メートル、高さ 10 メートル、前方部の全長 48 メートル、幅 36 メートル、高さ 5 メートルです。前方部と後円部ともに 2 段構成で築造されており、後円部の盛土はかなり急傾斜になっているのが特徴です。石室は前室・玄室の 2 室で構成される両袖式の横穴式石室で、全長 11 メートルの長さです。前室側壁には、ゴンドラ形の線刻画が描かれています。